

**- EKRK - RKE -**

**ELEVATION:** 146'

**ARP:** 55.35.08.04 N  
012.07.53.14 E

**ATIS** 123,800

**TOWER** 118,900  
119,650

**APPROACH** 125,525

**HANDLING** 131,550

**LLZ R11** 111,500

**LLZ R21** 108,700

**LOCATOR RK** 368

**FREKVENSER**

**COIF EAST** 127.07

**COIF WEST** 129.47

**EKCH VFR FREQ** 118,70

**CPH VOLMET** 127,00

**AIR TO AIR** 129,80

**RADIOPLADSER  
GENERELT** 123,50

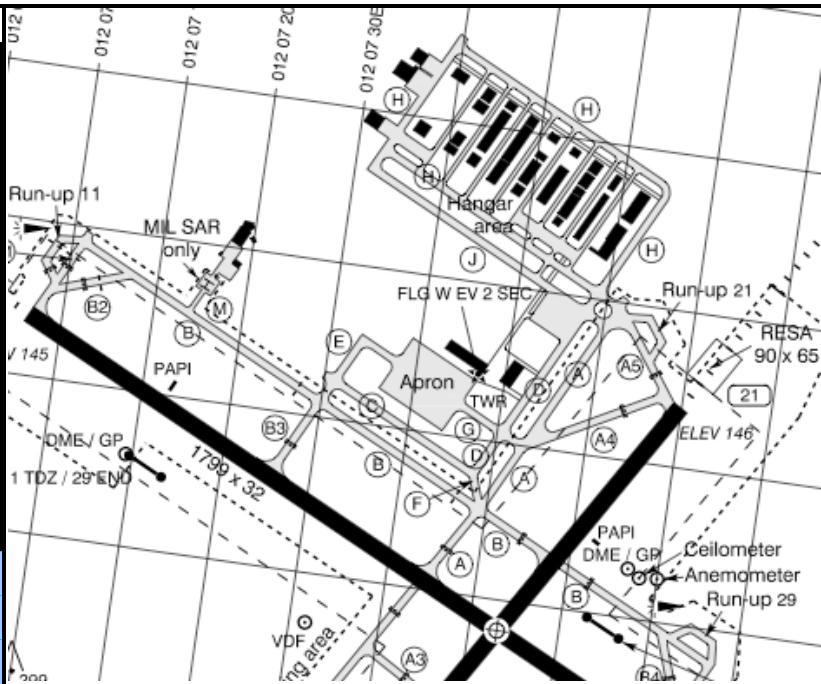
**EKRK briefing:** 3231 6220

**AIS-briefing:** 3247 8272

**HCL:** 3871 1066

**SLV:** 3618 6000

**DMI:** 3915 2722



VIND VÆRDIER		
Off by	X-wind	H-Wind
10°	1/6	1/1
20°	1/3	7/8
30°	1/2	5/6
40°	3/4	3/4
50°	5/6	2/3
60°	5/6	1/2
70°	7/8	1/3
80°	1/1	1/6
90°	1/1	0

G-kraft & Stallspeed				
BANK	10°	30°	45°	60°
G - kraft	1,01	1,15	1,41	2
Vstall	1	1,07	1,18	1,41

	Bane	Retning	Intersection	TORA	TODA	ASDA	LDA
	03	028,5° 030,9° mag geo	A1 / A2 A3	1500 760	1500 760	1500 760	1500
	11	113,9° 116,3° mag geo	B1 / B2 B3 A	1740 1180 800	1740 1180 800	1799 1239 859	1799
	21	208,5° 210,9° mag geo	A4 / A5 B	1500 1120	1500 1120	1500 1120	1500
	29	293,9° 296,3° mag geo	B4 / B5 A	1799 1500 940	1799 1500 940	1799 1500 940	1740

At flyve TIL en VOR	At flyve FRA en VOR
1. Indstil frekvensen i dit NAV panel.	1. Indstil frekvensen i dit NAV panel.
2. Drej på OBS'en til du får en TO ▲ indikation.	2. Drej på OBS'en til du får en FROM ▼ indikation.
3. Drej videre til nålen er centreret.	3. Drej videre til nålen er centreret.
4. Lyt IDENT på stationen. Det magnetiske track står øverst i instrumentet. Husk vindkorrektion.	4. Lyt IDENT på stationen. Det magnetiske track står øverst i instrumentet. Husk vindkorrektion.

Landing forbudt.

Udvis særlig forsigtighed under indflyvning og landing.

Start, landing og kørsel kun på baner og rulleveje.

Kørsel kan forgå uden for baner og rulleveje.

Svæveflyvning finder sted.

Højredrej før landing og efter start.

Uanvendelig del af området.

Start- og landingsretning.

**OMTRENTLIGE BEHOLDNE KURSER TIL...**

<b>BORUP</b> er UD AF EKRK 240° og IND TIL 060°	Fix: KOR - 112,800 Radial 070 12,8 DME
<b>KØGE</b> er UD AF EKRK 180° og IND TIL 360°	Fix: KAS - 112,500 Radial 243 22,6 DME
<b>VALBY</b> er UD AF EKRK 355° og IND TIL 175°	Fix: TNO - 117,400 Radial 101 23,6 DME
<b>ISHØ</b> er UD AF EKRK 060° og IND TIL 240°	DET ER MINDST LIGE SÅ VIGTIGT AT VÆRE BEVIDST OM HVOR MAN IKKE SKAL MEN SOM AT VIDE HVOR MAN SKAL MEN

TILLADT AT LANDE	VEND TILBAGE FOR AT LANDE
TILLADT AT STARTE	FORLAD LANDINGSOMRÅDET I BRUG
GIV PLADS OG FORTSÆT I RUNDEN	LAND PÅ DENNE FLYVEPLADS OG KØR TIL PARKERING
STOP	VEND TILBAGE TIL UDGANGSSTEDET PÅ FLYVEPLADSEN
LANDING IKKE TILLADT I ØJEBLIKKET UANSET TIDLIGERE INSTRUKTIONER	FLYVEPLADSEN UEGNET TIL LANDING, LAND IKKE